

Mobile Patientenschränke...

**einfach genial**

**Clinic Tec**



**Mobile Patientenschränke**





In einer Gesundheitseinrichtung müssen interdisziplinäre Prozesse nahtlos ineinandergreifen. Nur so werden einerseits die qualitätssichernde Leistungserbringung – und somit die ideale Versorgung von Patienten sichergestellt und andererseits die Kosten optimiert.

**Eine Lösung für die interne Krankenhaus- und Patientenlogistik sind mobile Patientenschränke von Clinic Tec.**

Diese werden seit annähernd 20 Jahren in vielen Gesundheitseinrichtungen genutzt, und zwar im Wesentlichen im Rahmen des modernen OP-Management und bei Patientenverlegungen.

Sie kommen in Krankenhäusern, Seniorenheimen und Rehakliniken zum Einsatz. Individuelle Gestaltung für Neubau, Sanierung oder als Ergänzung des Bestands.

Mobile Patientenschränke "begleiten" den Patienten von der OP-Aufnahme bis zur Station und auch bei eventuellen Verlegungen innerhalb der Einrichtung. Die Garderobe, weitere persönliche Gegenstände, bis hin zu Wertsachen werden direkt bei der Aufnahme und über den gesamten Aufenthalt sicher aufbewahrt.

## Vorteile für alle

- zeitaufwendiges Ein- und Ausräumen entfällt
- Reinigung des Schrankes nur nach der Entlassung des Patienten, also nicht nach jeder Verlegung
- Entlastung des Personals
- Zeitgewinn für die individuelle und persönliche Betreuung der Patienten
- an die speziellen Hygieneanforderungen von Gesundheitseinrichtungen angepasstes Design
- überschaubare Investition bei hohem Einsparpotenzial über die Nutzungsdauer
- hochwertige Qualitätskomponenten und sichere Verarbeitung für den Schutz der Patienten und des Personals
- robust und langlebig, u.a. durch die Produktion in Deutschland

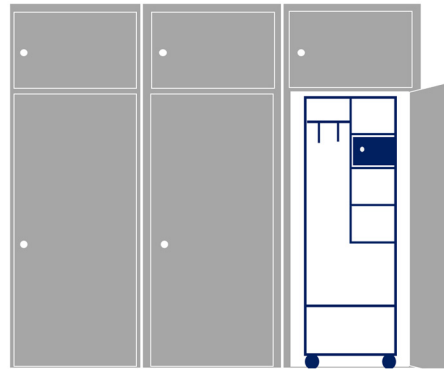
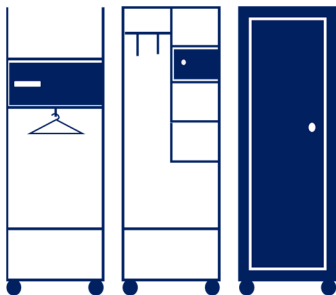




## Frei im Raum oder Schrank-in-Schrank-System?

Sie entscheiden, ob die Schränke frei im Raum stehen oder in einer festen Umbauung platziert werden.

Zudem lassen sich in vielen Fällen ggf. bestehende Schrankstrukturen für die Verwendung von mobilen Schrankeinsätzen umrüsten.



### Frei im Raum

Die Schränke stehen frei im Zimmer der Patienten und können mit einer Tür verschlossen werden.

### Schrack-in-Schrack-System

Die Schränke werden in feste Schrank-Umbauungen geschoben.

Sie können ebenfalls mit einer eigenen Tür ausgestattet werden, z.B. wenn sie auch außerhalb der Umbauung abgestellt werden.

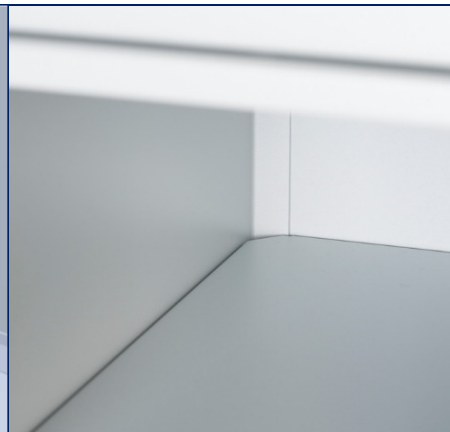
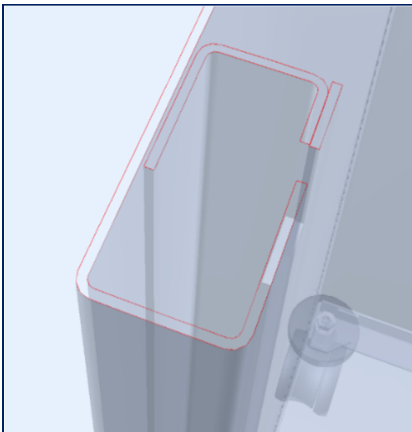




## Hygienisch sicher

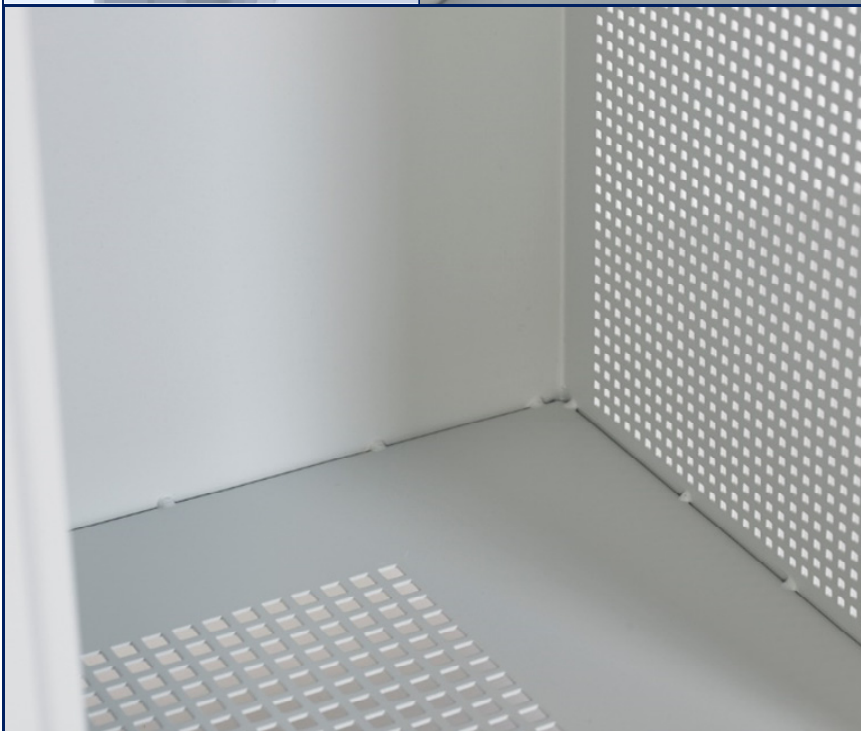
Sowohl die Konstruktion als auch die Herstellung der Schränke erfolgen unter Berücksichtigung der **speziellen Hygieneanforderungen** von Gesundheitseinrichtungen. So vereinfachen nach der Entlassung der Patienten z.B. ausgestanzte Ecken in den Facheinlagen und geschlossene Abkantungen die Reinigung der Schränke. Zum Schutz für Personal und Patienten sind alle Fachböden fest im Schrank verbaut, lassen sich also nicht herausnehmen.

Alle Schränke sind aus Stahlblech gefertigt, pulverbeschichtet und somit besonders korrosionsbeständig. Die glatten Oberflächen sind aus Hygiene-Gesichtspunkten vorteilhaft: Sie nehmen kaum Schmutz auf und lassen sich gut reinigen.



### Ausgestanzte Ecken

Für eine schnelle und effektive Reinigung verfügen die Facheinlagen über ausgestanzte Ecken. Bei der Reinigung des Schrankes fällt Schmutz einfach hindurch – keine Bildung von "Schmutzecken"!



### Gelochter Korpus

Lochungen in den Seiten- und Rückwänden sowie im Boden sorgen für eine optimale Belüftung des Schrankinnern. Zudem verringern sie die Ansammlung von Schmutz auf der untersten Ablagefläche.

### Mögliche Lochungen

- rund, mit unterschiedlichen Durchmessern
- quadratisch, mit unterschiedlichen Kantenlängen



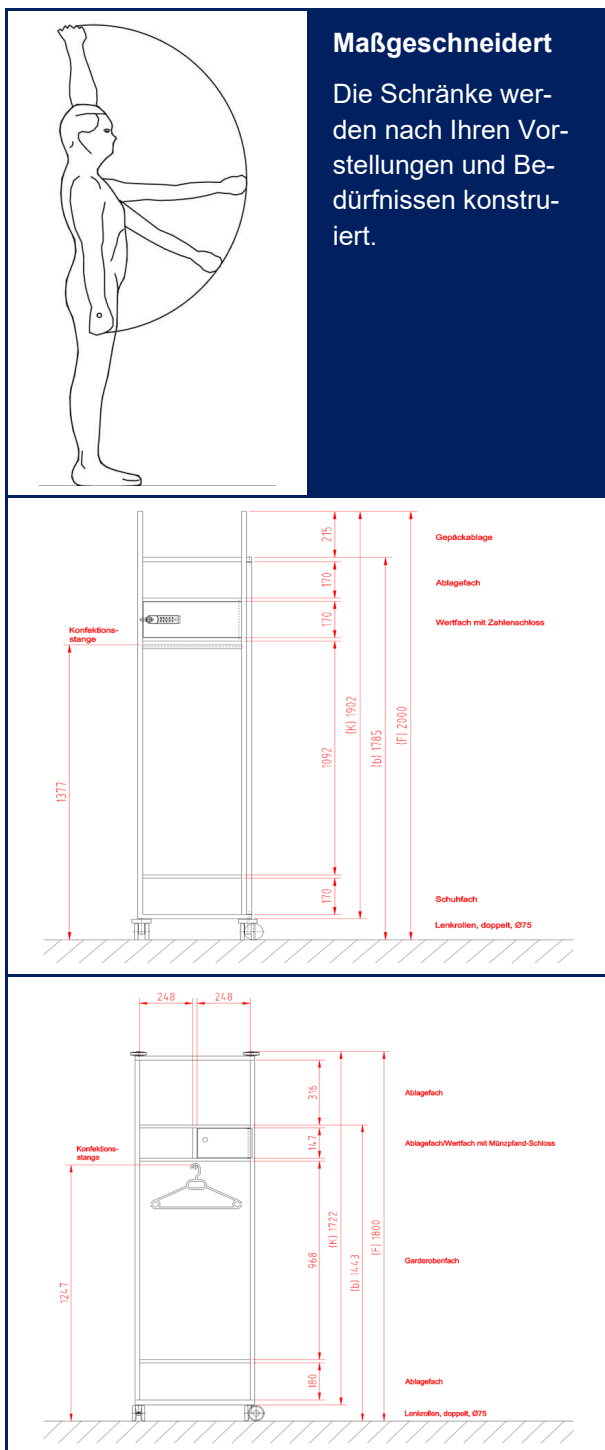




## Leistung individuell nach Bedarf

Clinic Tec-Patientenschränke werden spezifisch nach den Wünschen des Kunden **maßan-**  
**gefertigt**.

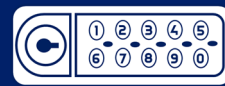
Frei positionierbar sind z.B. Konfektionsstangen, Mittelwände, Fachböden und Fächer. So können die Schränke in bestehende Strukturen integriert werden. Aufgrund der Pulverbeschichtung kann die Schrankfarbe individuell an das **Farbkonzept** der Einrichtung angepasst werden.



## Farbkonzept

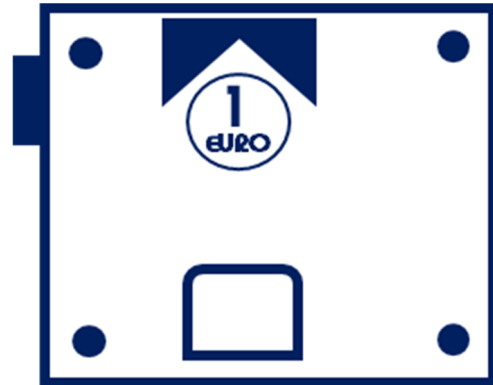
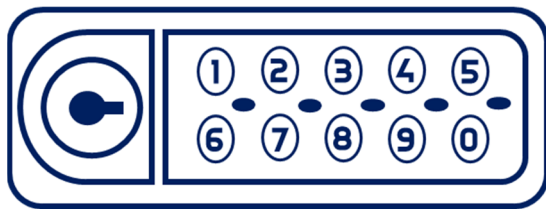
Die Schränke können in allen RAL Standardfarben pulverbeschichtet werden.





## Leistung individuell nach Bedarf

Die Möglichkeiten reichen vom generellen Schrankdesign, über die Abmessungen bis hin zur Auswahl der Schlösser für Türen und integrierte Wertfächer.



### Schließsysteme für Türen und Wertfächer

Alle Türen und Wertfächer können mit Hebel-Zylinder-Schlössern, Münzpfandschlössern oder elektronischen Codeschlössern ausgestattet werden.





## Leistung individuell nach Bedarf

Durch die Produktion der Schränke und deren Komponenten (z.B. der Rollen) innerhalb Deutschlands sind Flexibilität und ein hohes Qualitätsniveau gewährleistet.

### Doppel- oder Einfachrollen

Leichtgängige und sichere Handhabung durch Verwendung von hochwertigen Rollen namhafter Hersteller.

#### Anwendung

- geeignet für Klinikbetrieb
- Fahrstabilität in Kurven und ruhiger Geradeauslauf
- freies Rangieren und Positionieren mittels Lenkrollen

#### Eigenschaften

- Laufflächen aus besonders leistungsfähigem Kunststoff (Polyurethan)
- Feststellbremse
- Kabelabweiser
- geräuscharmer Lauf
- bodenschonend spurlos (nicht markierend)
- keine Kontaktverfärbung bei längeren Standzeiten
- geringer Reinigungsaufwand

#### Optionen

- Metallkomponenten aus rostfreiem Edelstahl
- leitfähige Ausführung zum Schutz von Anwendern und elektronischen Geräten vor elektrostatischer Entladung (ESD)
- Gleit- oder Präzisionskugellager
- zusätzliche Führungsrollen, um Beschädigungen z.B. beim Einfahren in Holzschränke zu vermeiden



### Sicherheit

Ob frei im Raum, zeitweise außerhalb der Umbauung abgestellt oder auch nur bei der Verlegung: eine Tür garantiert die sichere Aufbewahrung der persönlichen Gegenstände des Patienten.

Türöffnungen sind bis zu 180° und 270° möglich.





## Sprechen Sie uns an!

Wir stehen gerne persönlich für die Beratung, Planung und Konstruktion zur Verfügung, natürlich auch bei Ihnen vor Ort.

Mit zunehmender Komplexität oder steigendem Invest, empfehlen wir die Anfertigung eines individuellen Musters. Gerne stellen wir Ihnen vorab aber auch einen Musterschrank mit typischem Aufbau und gehobener Ausstattung zur Verfügung.



## Clinic Tec

Am Waldhausenpark 9

45127 Essen

Tel.: +49 201 74997340

E-Mail: [info@clinic-tec.de](mailto:info@clinic-tec.de)

Internet: [www.clinic-tec.de](http://www.clinic-tec.de)